

Das Porto  
übernehmen  
wir für Sie

Deutsche Post  
ANTWORT

Ypsomed GmbH  
Marketing-Service  
Postfach 20 03 07  
60604 Frankfurt/M.

my life Diabetescare

Mehr **Freiheit.**  
Mehr **Lebensfreude.**  
Mit **mylife™**.



Blutzucker-  
messsysteme



Infusionssysteme



Pen- und Sicherheits-  
Pen-Nadeln



Zubehör und  
Dienstleistungen

mylife™ ist ein Produkt- und Dienstleistungsprogramm für Menschen mit Diabetes. Es bietet ihnen alles, was sie für eine zuverlässige, einfache Selbstbehandlung brauchen und ermöglicht ihnen mehr Freiheit und mehr Freude am Leben, das sie führen wollen.

Ypsomed GmbH // Höchster Straße 70 // 65835 Liederbach //  
info@ypsomed.de // www.mylife-diabetescare.de //  
kostenlose Service-Hotline: 0800 9776633

7000009668/10043321-DE-deV04

YPSOMED  
SELF-CARE SOLUTIONS

my life Unio™

Einfach  
clever.



swiss design

mylife™ Unio™ – von Nutzern inspiriert,  
für Sie entwickelt.

- Modernes Blutzuckermesssystem mit intuitiver Bedienung
- Stabile Teststreifen mit gutem Griff für eine einfache Handhabung
- Ultrakompaktes Design für mehr Diskretion
- mylife™ AutoLance™ – das Lanzettengerät für eine komfortable Blutentnahme durch automatische Lade- und Auslösefunktion



Mehr Freiheit. Mehr Lebensfreude. Mit mylife™.

YPSOMED  
SELF-CARE SOLUTIONS

my life Unio™



mylife™ Unio™

Von Nutzern inspiriert – für Sie entwickelt

Wir haben Diabetespatienten nach ihrem idealen Blutzuckermessgerät gefragt. Durch ihre Wünsche und Anregungen haben wir mylife™ Unio™ entwickelt – ein mit Blick auf den Patienten entwickeltes Blutzuckermesssystem, das den Bedürfnissen der Nutzer entspricht.



Jedes Detail ist auf Ihre Ansprüche abgestimmt. Ein diskretes und hochwertiges Blutzuckermessgerät, das intuitiv zu bedienen ist und eine Teststreifenentnahme ohne Blutkontakt ermöglicht, sowie ein Lanzettengerät für eine schmerzarme Blutentnahme – alles integriert in einer kompakten und praktischen Tasche. Das macht mylife™ Unio™ zum optimalen Begleiter im Alltag und für unterwegs.



Für Sie entwickelt

Einfach und diskret in jeder Situation

Das Blutzuckermesssystem mylife™ Unio™ ermöglicht zuverlässige und diskrete Blutzuckermessungen. Die einzelnen Komponenten müssen nicht aus der Tasche entnommen werden. Sie können die Messung des Blutzuckerwerts ganz bequem direkt aus dem mylife™ Unio™ SoftCase oder SmartCase™ vornehmen.

**mylife™ Unio™ Blutzuckermessgerät**  
Technologie im Kompaktformat

- Modernes Design, klein und handlich
- Gut lesbares, menübasiertes LCD-Display mit intuitiver Bedienung
- Auswahl aus bis zu 4 Ereignismarkern pro Messung möglich, nachträglich editierbar
- Mini-USB-Anschluss: einfache Plug-and-Play-Diabetessoftware (mylife™ Software, Diabass®, SiDiary, diasend®)



**mylife™ AutoLance™ Lanzettengerät**  
Innovation bei der Blutentnahme

- Automatische Lade-/Auslösefunktion in einem Schritt
- Die automatische Druckkontrolle für die Auslösung erzeugt einen gleichbleibenden Einstechdruck und gewährleistet damit eine schmerzarme Blutgewinnung
- Sicherheitsknopf beugt unbeabsichtigtem Auslösen vor
- 7 variable Einstichtiefen



**Haftungsausschluss:**  
Die hier erwähnten Marken von Drittanbietern sind Marken der jeweiligen Eigentümer.

1 IDT Ulm: System accuracy evaluation of mylife™ Unio™ blood glucose monitoring system based on ISO 15197:2013 versus Cobas Integra® 400 plus. Institute for Diabetes-Technology Research and Development Corporation at the University of Ulm, Principal Investigator: N. Jendrike, 08.2016.  
2 Bionime Corporation: Test Report for the Evaluation of Precision (ISO 15197:2013), Model GM720 (mylife™ Unio™) and Strip GS720 (mylife™ Unio™), Taichung, Taiwan, 10.2015.

**mylife™ Unio™ Teststreifen**  
Genau und praktisch

- Großer und stabiler Teststreifen
- Teststreifenentnahme ohne Blutkontakt
- Einfache Entnahme der Teststreifen aus einer flachen Dose
- Autocoding
- Teststreifen-Technologie für hohe Genauigkeit<sup>1</sup> und Präzision<sup>2</sup>



**mylife™ Unio™ SmartCase™**  
Messungen direkt aus dem Etui

- Kompakte Integration aller Komponenten
- Diskretes und unauffälliges Design
- Fach für Ersatzlanzetten
- Einfache Entsorgung benutzter Teststreifen
- mylife™ Unio™ SmartCase™ ist als Zubehör erhältlich und wird auch ohne Blutzuckermesssystem geliefert



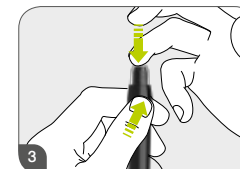
**Hoher Komfort bei der Messung**  
In wenigen Schritten



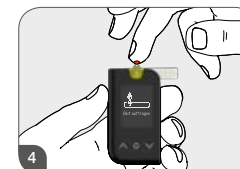
**Teststreifen herausnehmen**  
Den großen und stabilen Teststreifen aus der Teststreifendose entnehmen und diese wieder verschließen.



**Teststreifen einlegen**  
Das Gerät schaltet sich automatisch ein und erkennt den Streifencode (Autocoding).



**Blutgewinnung**  
Sicherheitsknopf festhalten und sanft gegen die Fingerspitze drücken. Präzises und schmerzarmes Einstechen durch automatische Lade- und Auslösefunktion.



**Blut auftragen**  
Das Blut von oben auf den Teststreifen auftragen. Der Einführkanal saugt die Blutprobe automatisch auf; das Probenfenster am Teststreifen zeigt den Füllstand an.



**Messwert ablesen**  
Den Messwert vom LCD-Display ablesen und ggf. Marker auswählen.



**Teststreifenentnahme ohne Blutkontakt**  
Nehmen Sie den Teststreifen aus dem Messgerät und entsorgen Sie ihn.



Ja, ich möchte mylife™ Unio™ testen.  
**Das kostenlose Starter-Set beinhaltet:**

- 1 mylife™ Unio™ Blutzuckermessgerät
- 1 mylife™ AutoLance™ Lanzettengerät
- 10 mylife™ Lanzetten
- 10 mylife™ Unio™ Teststreifen
- 1 mylife™ Unio™ SoftCase

**Ich benötige das Gerät in der Einheit:**

- mylife™ Unio™ mg/dL  
 mylife™ Unio™ mmol/L



Frau  Herr

Titel/Name/Vorname

Straße/Nr.

PLZ/Ort

Ich willige ein, dass die Ypsomed GmbH (Höchster Straße 70, 65835 Liederbach) meine Kontaktdaten zu Werbezwecken (Informationen im Zusammenhang mit Diabetes und Produkten zur Diabetesbehandlung) erhebt, verarbeitet und nutzt.

Ort/Datum

Unterschrift

Zudem willige ich ein, dass mir die Ypsomed GmbH Informationen im Zusammenhang mit Diabetes und Produkten zur Diabetesbehandlung zusendet, auch mittels:

E-Mail (meine E-Mail-Adresse): \_\_\_\_\_

Telefon (meine Telefonnummer): \_\_\_\_\_

Ort/Datum

Unterschrift

Ich kann jederzeit ohne Angaben von Gründen gegenüber der Ypsomed GmbH (Höchster Str. 70, 65835 Liederbach; info@ypsomed.de) der weiteren Verwendung meiner Daten für die vorgenannten Zwecke widersprechen.